



Budownictwo z wykorzystaniem tynku akustycznego SONACOUSTIC

SONACOUSTIC jest to tynk, który po wykonaniu nie posiada żadnych łączy spoinowych. Cechuje się silną dźwiękochłonnością, jest super gładki, niepalny i miły w dotyku. W ofercie SONACOUSTIC dostępne są rodzaje PL, CL i ML.

System nakładania tynku SONACOUSTIC

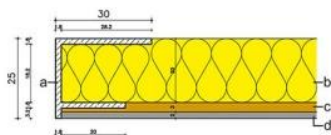
Optymalny klimat akustyczny uzyskuje się poprzez budowę systemu tynku SONACOUSTIC z różnych warstw:

- płyta mineralna o wysokiej gęstości 96 kg/m³
- grubość 21-40 mm w zależności od wymagań akustycznych i utrudnień
- Sonaplaster Base - akustyczny tynk, natrysk o grubości 3 mm
- Sonaplaster Finish - akustyczny tynk wykończeniowy, natrysk o grubości 3 mm
- po wyschnięciu zostaje zeszlifowany około 1mm materiału do uzyskania gładkiej powierzchni

Zastosowanie metody akustycznego systemu SONACOUSTIC - nakładanie tynku

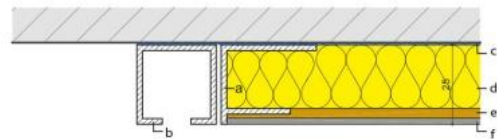
- Sonaboard - płyta z wełny mineralnej klejona na specjalny klej do podłoża z betonu lub płyty gipsowo-kartonowej
- możliwość zamontowania na początku i końcu płyty aluminiowego profilu F jak na rysunku poniżej
- zeszlifowanie mechaniczne płyty Sonaboard w celu wyrównania połączeń
- naniesienie warstwy Bazowej (Base) o grubości 3 mm specjalnym agregatem

- wygładzenie warstwy Bazowej (Base)
- czas schnięcia 4-6 dni w zależności od wentylacji i temperatury pomieszczenia
- naniesienie warstwy wykończeniowej (Finish) o grubości 3mm specjalnym agregatem
- wygładzenie warstwy wykończeniowej (Finish)
- czas schnięcia około 4-6 dni w zależności od wentylacji i temperatury pomieszczenia
- ostatnia faza – szlifowanie maszyną z odkurzaczem z odpowiednio dobraną grubością ziarna papieru (system CL w fazie końcowej nie wymaga szlifowania - pozostaje struktura, PL i ML można czyścić za pomocą odkurzacza przy użyciu ssawki z bardzo miękkim włosiem)



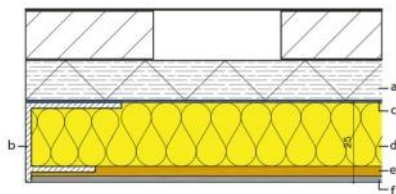
Detail 1

- a: aluminium F-profiel
- b: Sonaboard 20mm
- c: Sonaplaster Base
- d: Sonaplaster Finish



Detail 2

- a: aluminium F-profiel
- b: profiel
- c: lijm
- d: Sonaboard 20mm
- e: Sonaplaster Base
- f: Sonaplaster Finish



Detail 3

- a: gipskartonplaat
- b: aluminium F-profiel
- c: lijm
- d: Sonaboard 20mm
- e: Sonaplaster Base
- f: Sonaplaster Finish